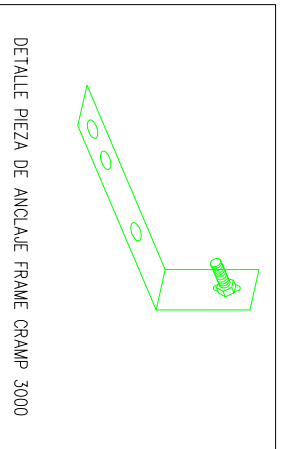
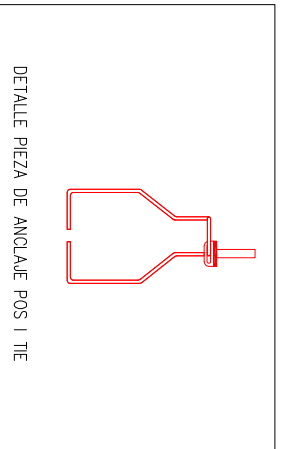


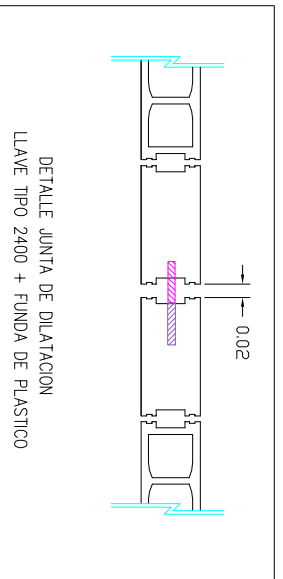
BRICKFORCE LATICCE MESH



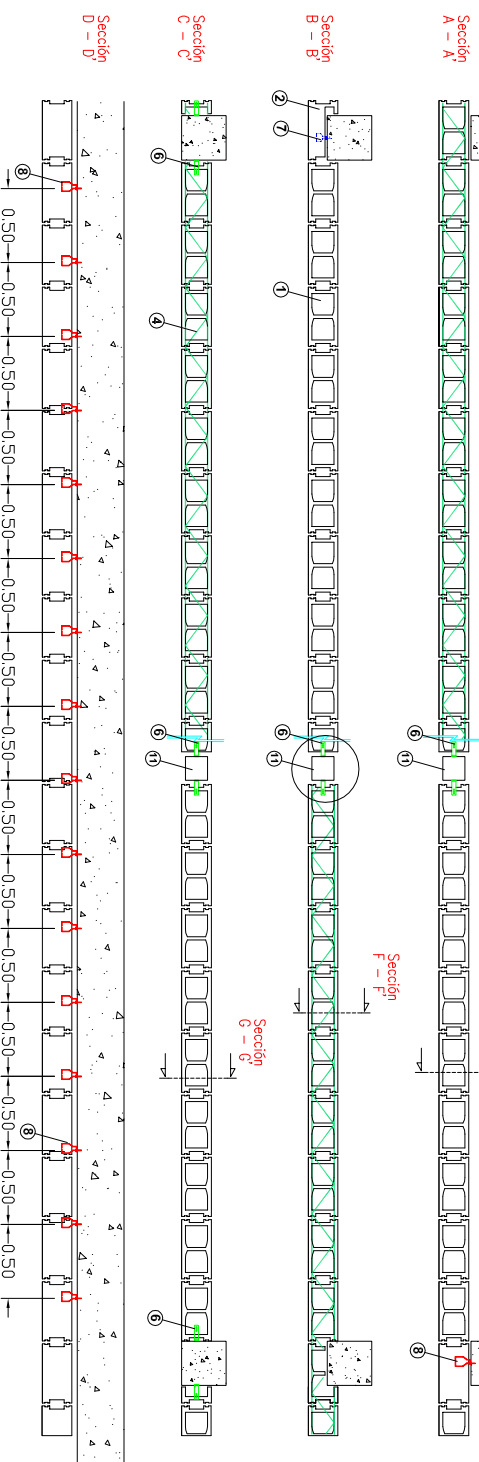
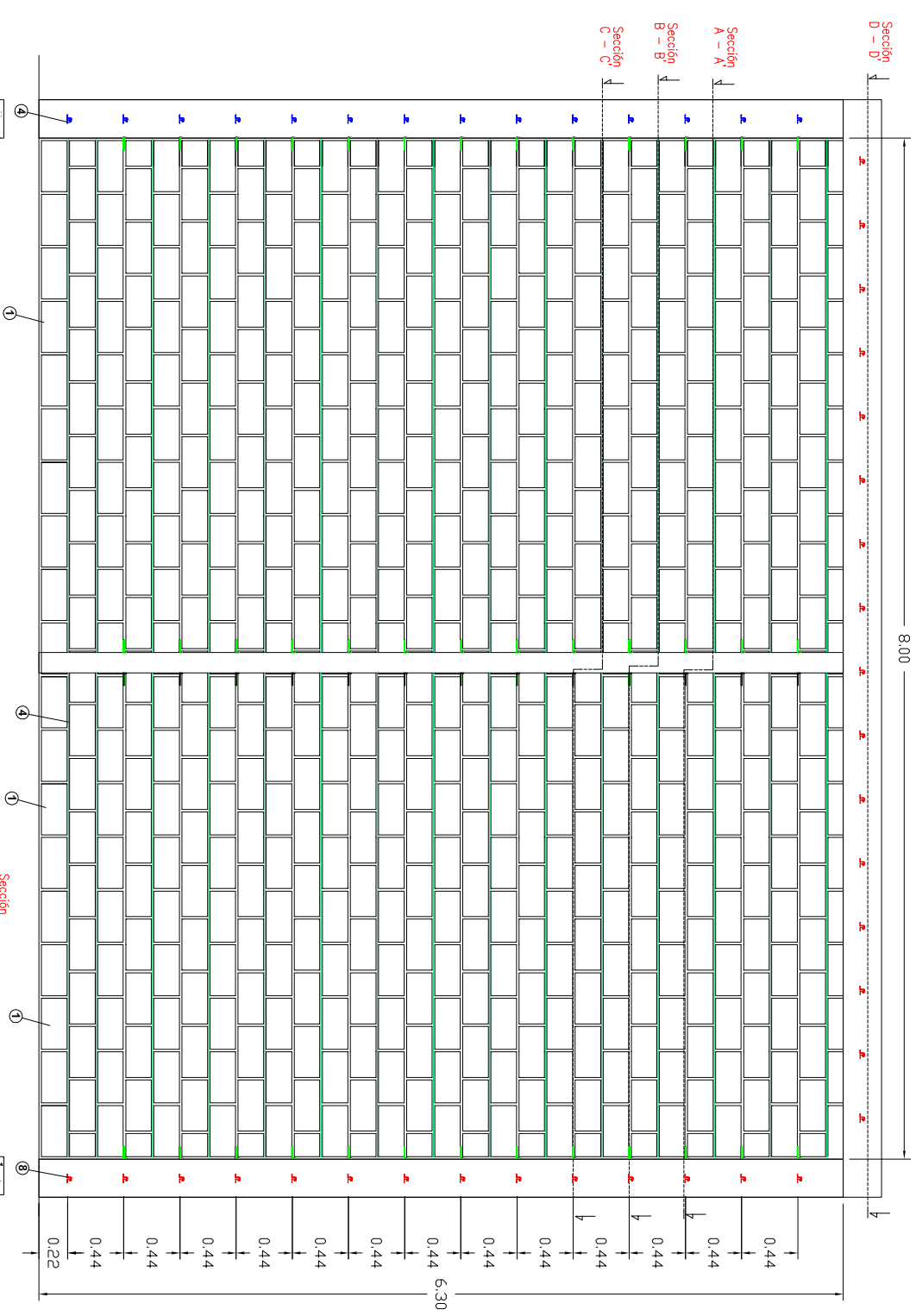
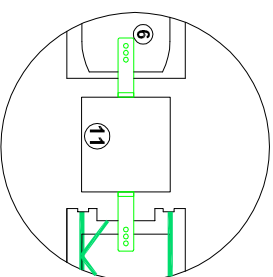
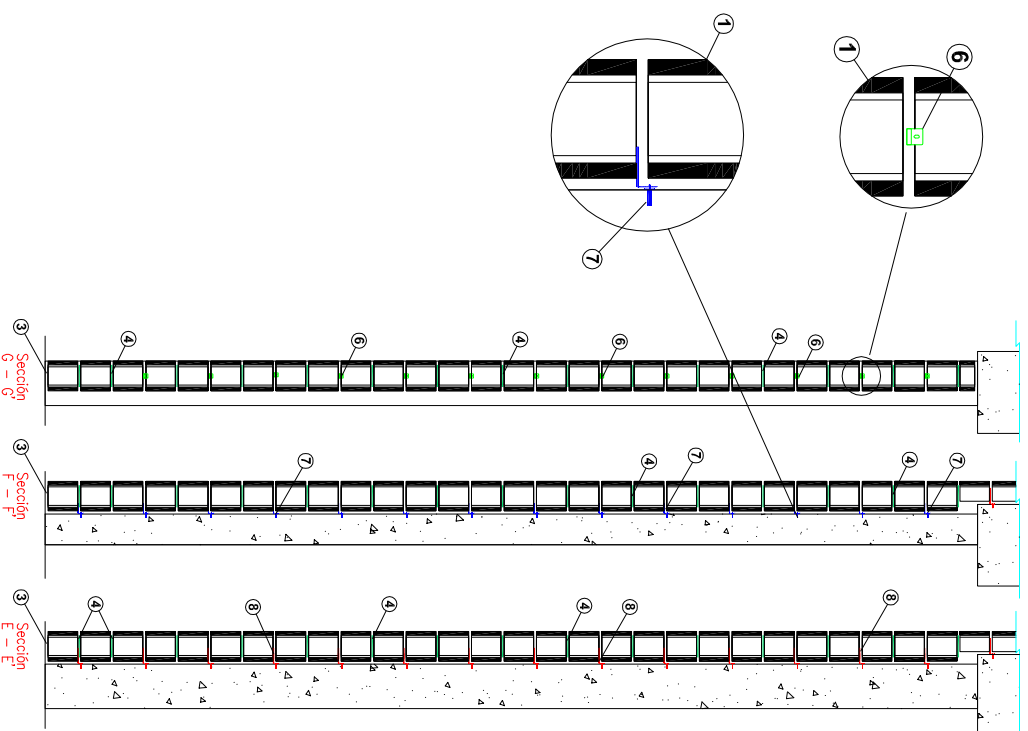
DETALLE PIEZA DE ANCLAJE FRAME CRAMP 3000



DETALLE PIEZA DE ANCLAJE POS I TIE



DETALLE JUNTA DE DILATACION
LLAVE TIPO 2400 + FUNDA DE PLASTICO



LEYENDA

- 1.- Bloque de hormigón hueco de dimensiones 40x20x20 cm.
- 2.- Bloque de hormigón tapado de dimensiones 40x20x20 cm.
- 3.- Mortero de cemento M-5
- 4.- Armadura Brickforce Laticce Mesh GBFL40W150
- 5.- Llave de junta de dilatación de 200mm de longitud tipo 2400 + funda de plástico
- 6.- Pieza de anclaje Frame Cramp 3000.
- 7.- Pieza de anclaje Pos-I-Tie de 76 mm de longitud.
- 8.- Pieza de anclaje Pos-I-Tie de 102 mm de longitud.
- 9.- Pieza de anclaje Bricklok.
- 10.- Pieza de anclaje Conector MF.
- 11.- Plastra metálica a definir por Dirección Faleculativa.

REPERCUSION DE LAS PIEZAS POR m2

- m. Armadura Brickforce Laticce Mesh GBFL40W150
- Ud. Llave de junta de dilatación de 200mm de longitud tipo 2400 + funda de plástico. 0.15 Ud. /m2
- Ud. Pieza de anclaje Frame Cramp 3000 1.11 Ud. /m2
- Ud. Pieza de anclaje Pos-I-Tie de 76 mm de longitud 0.55 Ud. /m2
- Ud. Pieza de anclaje Pos-I-Tie de 102 mm de longitud. 0.87 Ud. /m2
- Ud. Gancho de dintel GAN200x200 4.16 Ud. /m dintel

- PARA LUCES SUPERIORES A LAS INDICADAS EN LOS PLANOS DE DETALLE DISPONER PERFIL LAMINADO 2 UP/HEB CONTRAVIENTO
 - DISPONER ARMADURA BRICKFORCE LATICCE MESH EN LAS DOS PRIMERAS HILADAS DE BLOQUE.
 - LAS UNIONES EN ESQUINA Y EN T SE CONSIDERAN COMO PLASTRAS CONTRAVIENTO SIN CONTINUIDAD.
 - NO SE REQUIERE EL MAZADO DE LOS BLOQUES SALVO EN AQUELLOS CASOS QUE EL MURO REQUIERA ABSORBER ESFUERZOS A COMPRESION

EL PRESENTE DOCUMENTO NO SERÁ VÁLIDO SIN LA APROBACIÓN EXPRESA DE LA DIRECCIÓN FACULTATIVA.

EDING APS S.L. SISTEMA EDIVENT

Cliente o Empresa: _____
 Obra: _____
 Fecha: _____
 Escala: S.E.
 Cotas en: _____
 Dibujo: _____
 Comprob.: _____
 Plano: 07

Antiga Senda Serpis País, 10p
 VALENCIA
 Tel: 96 337 92 40 Fax: 96 337 92 41
 E-Mail: info@edingaps.com