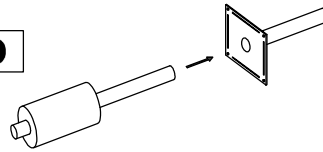




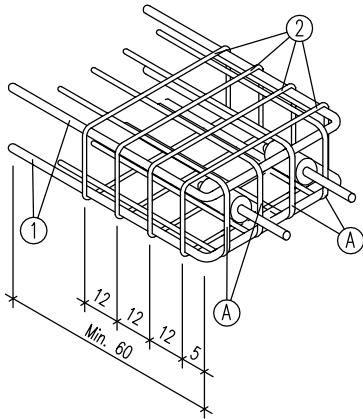
MACHO



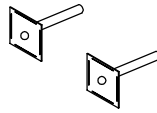
VAINA J

DISPOSICIÓN DE LA ARMADURA

PARA CRET EN VIGA



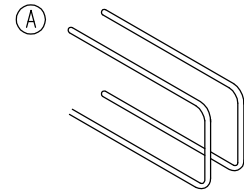
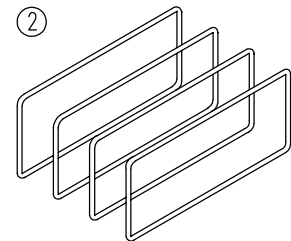
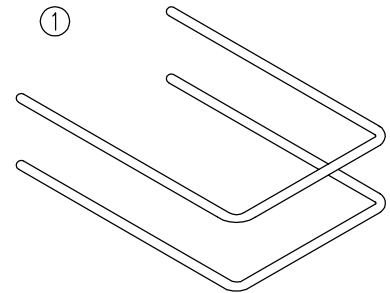
VAINA "J" FIJADA CON RESINA BCR POLIESTER EN INTERIOR DEL MURO



TIPO CRET	∅ taladro	Long. taladro
VAINA J 203	32	190

NOTA: Medidas en mm.

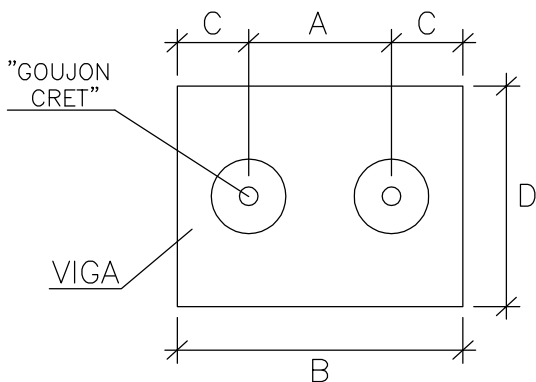
DESPIECE DE LA ARMADURA



TIPO CRET	A	1	2
203	2 ∅ 10	2 ∅ 10	4 C ∅ 8

CARACTERÍSTICAS : ACERO B-500S
HORMIGÓN HA-25

SEPARACIÓN ENTRE CRETS



- A.- DISTANCIA ENTRE CRETS
- B.- ANCHO MÍNIMO DE VIGA
- C.- MITAD DE LA DISTANCIA A
- D.- CANTO MÍNIMO DE VIGA

TIPO DE CRET	DISTANCIA MÍNIMA ENTRE CRETS	ANCHO MÍNIMO VIGA	CANTO MÍNIMO VIGA
203	18 cm	36 cm	18 cm

S/E